



una scelta comune

LIFE09 ENV/IT/000056



Il progetto è realizzato con il contributo finanziario del Programma LIFE della Commissione Europea

Acronimo del progetto
Project Acronym **W.I.Z.**

Titolo completo del progetto
Project Full Title **WIZ - WaterIZE spatial planning: encompass future drinkwater management conditions to adapt to climate change**

Numero del progetto
Project No **LIFE09 ENV/IT/000056**

No. Deliverable **D10.1**

Mappa della zona di dimostrazione WIZ

Map of WIZ demonstration area

Mese/Month - Anno/Year **Aprile/April 2011**

Partner di progetto/Project Partner



Capofila/Main Contractor

Acque S.p.A.

Sede Legale: Via Garigliano, 1

I - 50053 EMPOLI -IT

Sede operativa: Via A. Bellatalla, 1

I - 56121 Ospedaletto (PI)

<http://www.acque.net>

Autorità di bacino

Via dei Servi, 15

I - 50122 FIRENZE - IT

<http://www.adiba.it>

Ingegnerie Toscane S.r.l.

Via di Villamagna, 90

I - 50126 Firenze

Via A. Bellatalla, 1

I - 56121 Ospedaletto (PI)

<http://www.acque.net>

Instituto Tecnológico de Galicia

PO.CO.MA.CO Sector I Portal 5

ES - 15190 A Coruña - Galicia - ESPAÑA

<http://www.itg.es>

Informazioni sul documento/Document Information

Project/Progetto

**Acronimo del progetto/
Project Acronym**

W.I.Z.

**Titolo completo del progetto/Project Full
Title**

WIZ - WaterIze spatial
planning: encompass
future drinkwater
management conditions
to adapt to climate
change

Data di avvio/Project start:

01/09/10

Durata del Progetto/Project duration:

36 mesi

Contratto no/Grant agreement no.:

LIFE09 ENV/IT/000056

Document

No Deliverable/Deliverable No:

D10.1

Titolo del Deliverable/Deliverable title:

Mappa della zona di
dimostrazione WIZ/
Map of WIZ
demonstration area
29/04/11

Data contrattuale del

Deliverable/Contractual Date of Delivery:

Data di consegna del Deliverable/Actual

Date of Delivery:

Editore(i)/Editor(s):

Autore(i)/Author(s):

Revisore(i)/Reviewer(s):

Partner/Partner(s):

ACQSPA

No Work package/Work package no.:

AZIONE #010

Titolo Work package /Work package title:

Pianificare la
realizzazione delle
attività di
dimostrazione/Planning
of demonstration
implementation

**Leader del Work package/ Work package
leader:**

ACQSPA

Distribuzione/Distribution

Public

(Public/Reserved):

Natura/Nature (Report, ...):

Program

Versione-Revisione/ Version-Revision:

2a

Bozza-Definitivo /Draft-Final

Definitivo/Final

No di pagine (inclusa copertina)/ Total

18

**number of pages:
(including cover)**

Parole chiave/ Keywords:

| *W.I.Z., Deliverable*

Revisioni/Change Log

Motivo della revisione/Reason for change	Argomento della revisione/Issue	Numero della Revisione/Revisi on	Data della Revisione/ Date
--	Versione iniziale/Initial Draft version	0a	29/04/11
Revisione e Aggiornamenti/U pdated Executive Summary in EN	Inserimento sintesi EN/Updated Executive Summary in EN	2a	04/02/201 3

Esonero Responsabilità/Disclaimer

Questo documento contiene descrizioni che riguardano le attività, i risultati e i prodotti del Progetto WIZ. Alcune sue parti potrebbero essere tutelate sotto Diritto di Proprietà Intellettuale (IPR).

Per questo motivo vi chiediamo di contattare il Consorzio WIZ prima di utilizzarlo (e.mail: o.cei@acqueingegneria.net).

Se ritenete che questo documento sia in qualsiasi modo lesivo dei diritti di proprietà intellettuale di vostro possesso - come persona o come rappresentante di un'organizzazione - informateci tempestivamente.

Gli autori di questo documento hanno preso tutte le misure disponibili possibili per far sì che il suo contenuto sia accurato, consistente e legale. Tuttavia, né il partenariato nel suo insieme, né i singoli partner che direttamente o indirettamente abbiano preso parte alla creazione e alla pubblicazione di questo documento sono responsabili per qualsiasi cosa possa accadere come risultato del suo utilizzo.

Questa pubblicazione è stata realizzata grazie al contributo dell'Unione Europea. Il consorzio WIZ è il solo responsabile del contenuto di questa pubblicazione che non riflette necessariamente il pensiero dell'Unione Europea

WIZ è parzialmente finanziato dall'Unione Europea (Life+ Programme).

This document contains description of the WIZ project findings, work and products. Certain parts of it might be under partner Intellectual Property Right (IPR) rules so, prior to using its content please contact the consortium head for (e.mail: o.cei@acqueingegneria.net).

In case you believe that this document harms in any way IPR held by you as a person or as a representative of an entity, please do notify us immediately.

The authors of this document have taken any available measure in order for its content to be accurate, consistent and lawful. However, neither the project consortium as a whole nor the individual partners that implicitly or explicitly participated the creation and publication of this document hold any sort of responsibility that might occur as a result of using its content.

This publication has been produced with the assistance of the European Union. The content of this publication is the sole responsibility of WIZ Consortium and can in no way be taken to reflect the views of the European Union.

WIZ is a project partially funded by the European Union

Indice

W.I.Z.....	1
WIZ - WaterIze spatial planning: encompass future drinkwater management conditions to adapt to climate change	1
LIFE09 ENV/IT/000056.....	1
Mappa della zona di dimostrazione WIZ.....	1
Map of WIZ demonstration area.....	1
Partner di progetto/Project Partner.....	2
Informazioni sul documento/Document Information.....	3
 Project/Progetto.....	3
 Document.....	3
Revisioni/Change Log.....	5
Esonero Reponsabilità/Disclaimer.....	6
Indice.....	7
1 Executive summary.....	8
2 Sommario esecutivo.....	9
 2.1 Scopo.....	9
3 Attività intraprese.....	9
4 Mappa della zona di dimostrazione WIZ.....	10
5 Mappe dei bacini idrici di ciascun Comune Pilota.....	12
 5.1 Altopascio.....	12
 5.2 Bientina.....	13
 5.3 Buggiano.....	14
 5.4 Fucecchio.....	14
 5.5 Monsummano Terme.....	15
 5.6 Montespertoli.....	16
 5.7 Montopoli in Val D'Arno.....	16
 5.8 Pisa.....	17
 5.9 Ponsacco.....	17
 5.10 Vicopisano.....	18

1 Executive summary

The objective of deliverable **D10.1 (Map of WIZ demonstration area with implementation timelines)** is to bring together the map of and basic information about the selected 10 Pilot Municipalities, following a selection based on information collected through an online questionnaire (cf. Action 07) and a number of other shared criteria (e.g. will to take part in the testing stage, dating of urban planning tools, availability of information layers, ratio of available water resources to water resource requirement, socio-economic information, water networking models, etc.; cf. Action 08).

In addition to the physical location within the service provider's catchment area, the areas where availability is close to the recharging capacity as well as those with a lower and much lower availability have been stated, for each selected Municipality.

Therefore, such document confines the scope of application of the demonstration step to some areas which are bound to be involved in the WIZ demonstration step.

The selected **10 Pilot Municipalities** are:

- ALTOPASCIO
- BIENTINA
- BUGGIANO
- FUCECCHIO
- MONSUMMANO TERME
- MONTESPERTOLI
- MONTOPOLI IN VAL D'ARNO
- PISA
- PONSACCO
- VICOPISANO

All 10 Pilot Municipalities signed some Letters of Commitment (Memoranda of Understanding) with the Coordinator beneficiary - which are the same as *Deliverable D10.2* - laying down the parties' commitment to contribute to the implementation and progress of the Actions.

2 Sommario esecutivo

Il deliverable **D10.1 - Mappa della zona di dimostrazione di WIZ** ha l'obiettivo di raccogliere le mappe e le informazioni di base sui 10 Comuni Pilota prescelti a seguito di una selezione basata sulle informazioni fornite attraverso un questionario on-line (cfr. Azione 07) e su una serie di altri criteri condivisi (p.es. disponibilità alla partecipazione alla sperimentazione, datazione degli strumenti urbanistici, disponibilità di strati informativi, rapporto tra risorse idriche disponibili e risorse idriche necessarie, dati socio economici, modelli idraulici di rete, ecc.)

2.1 Scopo

Con il **D10.1 - Mappa della zona di dimostrazione di WIZ** si delimita l'ambito di applicazione della dimostrazione del progetto ai territori coinvolti

3 Attività intraprese

A seguito della selezione sono stati selezionati i soggetti pilota tra i Comuni del gestore dell'ATO2: **Altopascio, Bientina, Buggiano, Fucecchio, Monsummano Terme, Montespertoli, Montopoli in Val d'Arno, Pisa, Ponsacco, Vicopisano.**

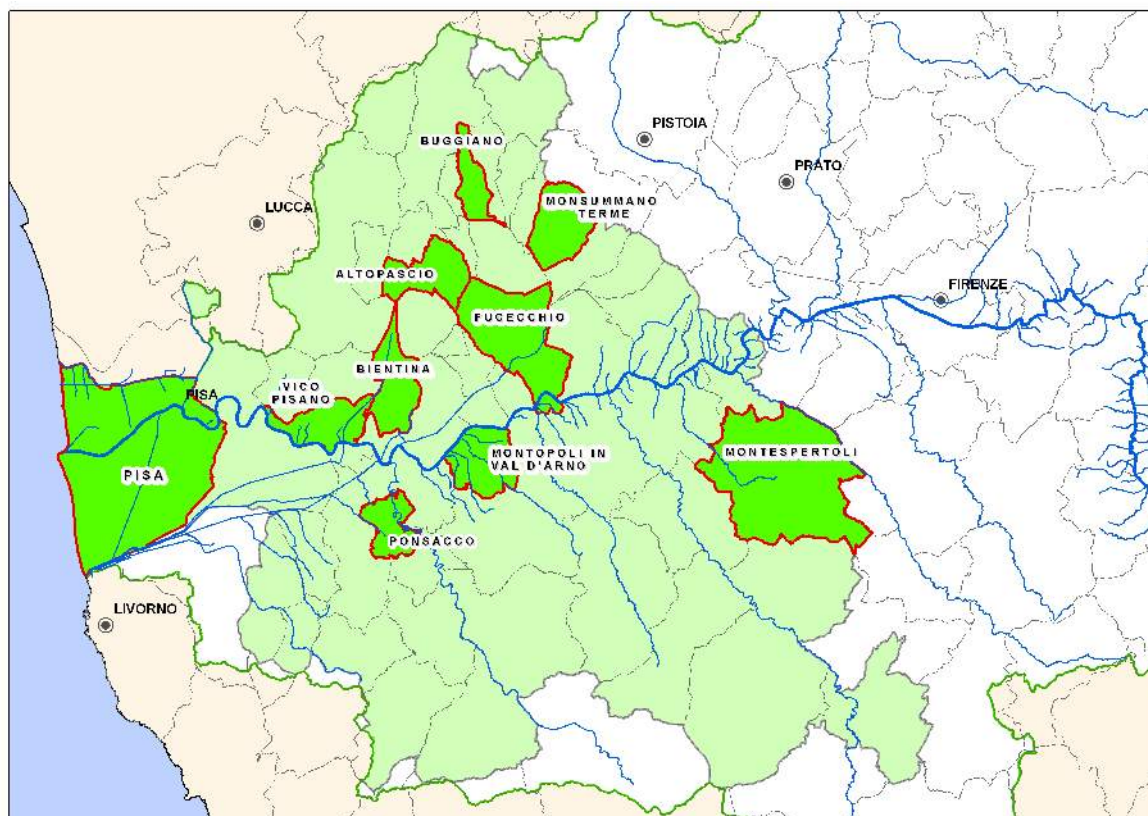
Tutti e 10 i Comuni hanno stipulato con il beneficiario coordinatore delle Lettere di impegno (**Memorandum di intesa, Lettere di intenti, altro**) che coincidono con il **Deliverable D10.2** dove si concordano le definizioni degli impegni delle parti rispetto al contributo all'attuazione degli interventi e delle azioni previste dal progetto.

4 Mappa della zona di dimostrazione WIZ

I **Comuni Pilota**, destinati ad essere protagonisti della fase di dimostrazione di WIZ, sono:

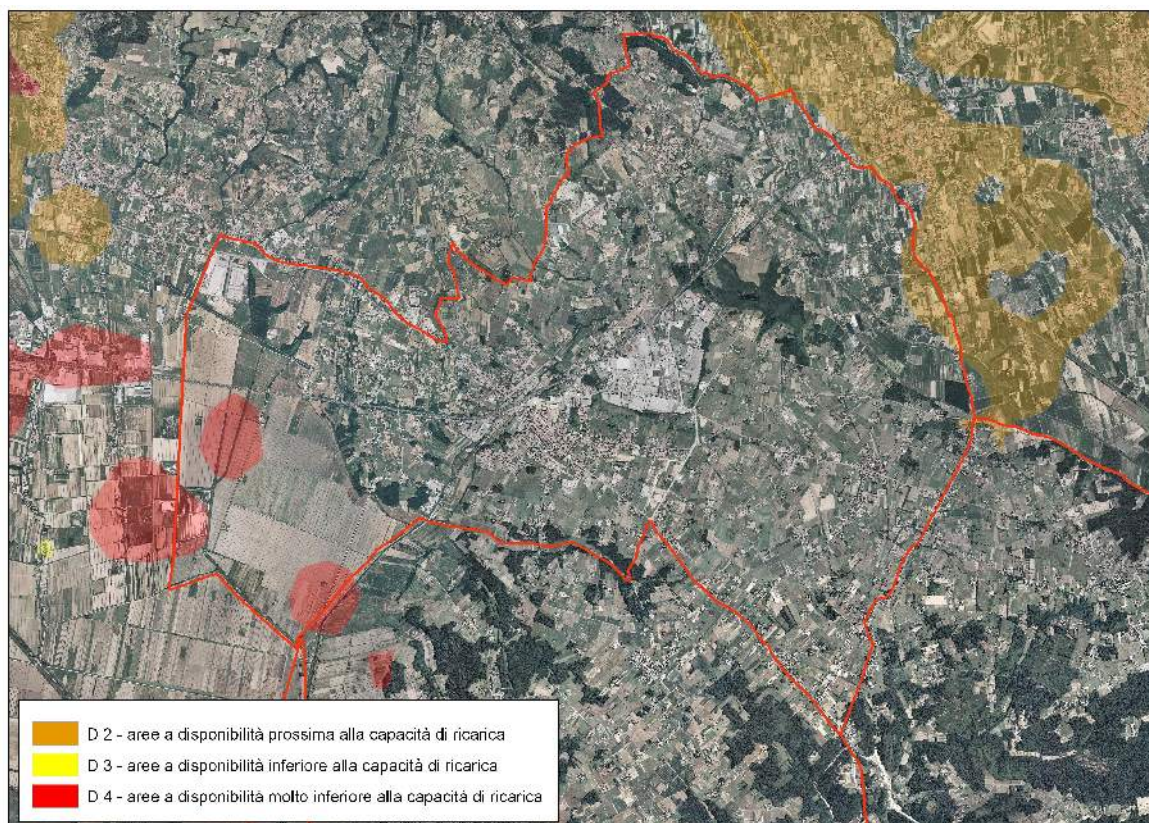
- **ALTOPASCIO**
- **BIENTINA**
- **BUGGIANO**
- **FUCECCHIO**
- **MONSUMMANO TERME**
- **MONTESPERTOLI**
- **MONTOPOLI IN VAL D'ARNO**
- **PISA**
- **PONSACCO**
- **VICOPISSANO**

Di seguito la MAPPA con i Comuni Pilota selezionati:

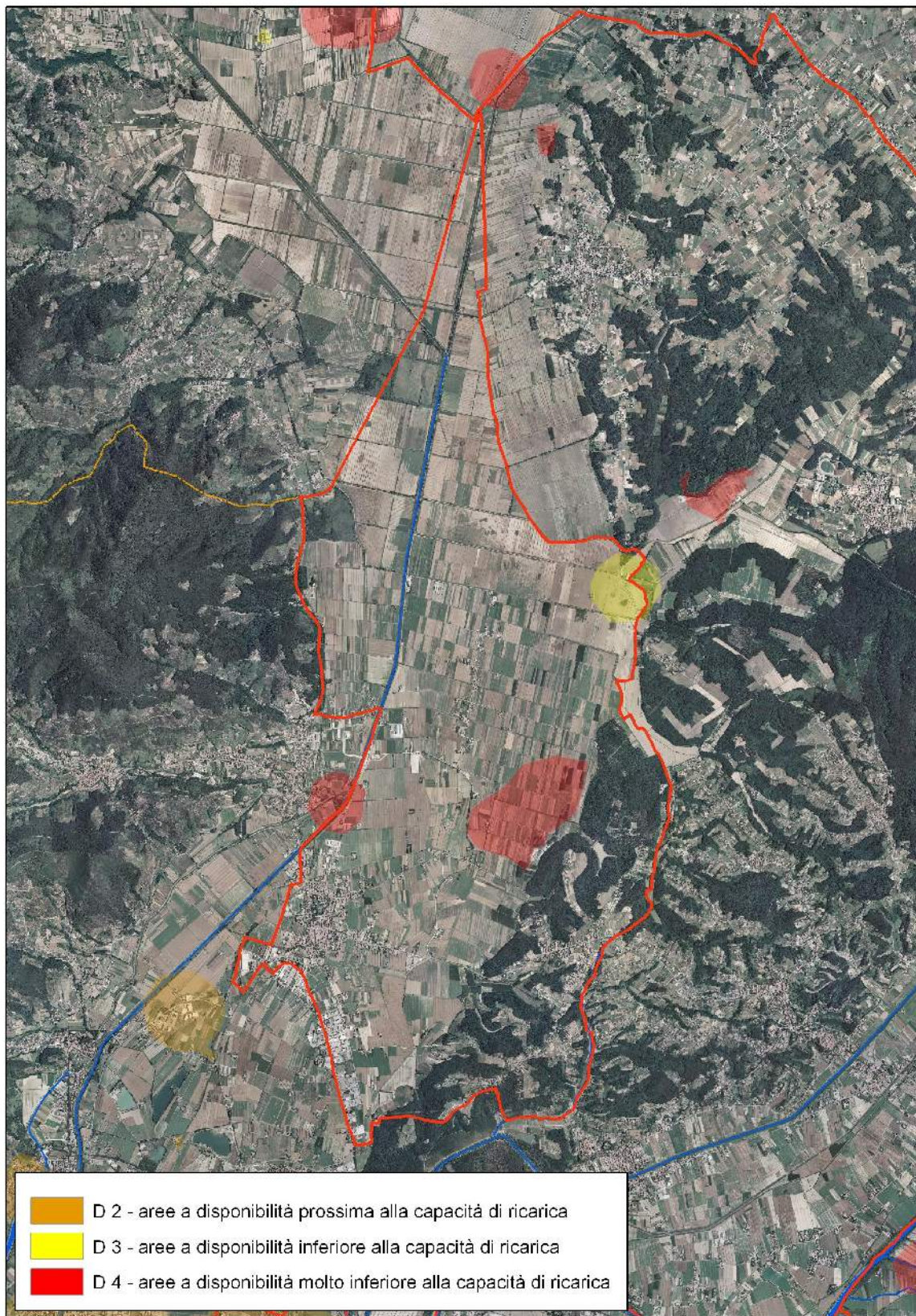


5 Mappe dei bacini idrici di ciascun Comune Pilota

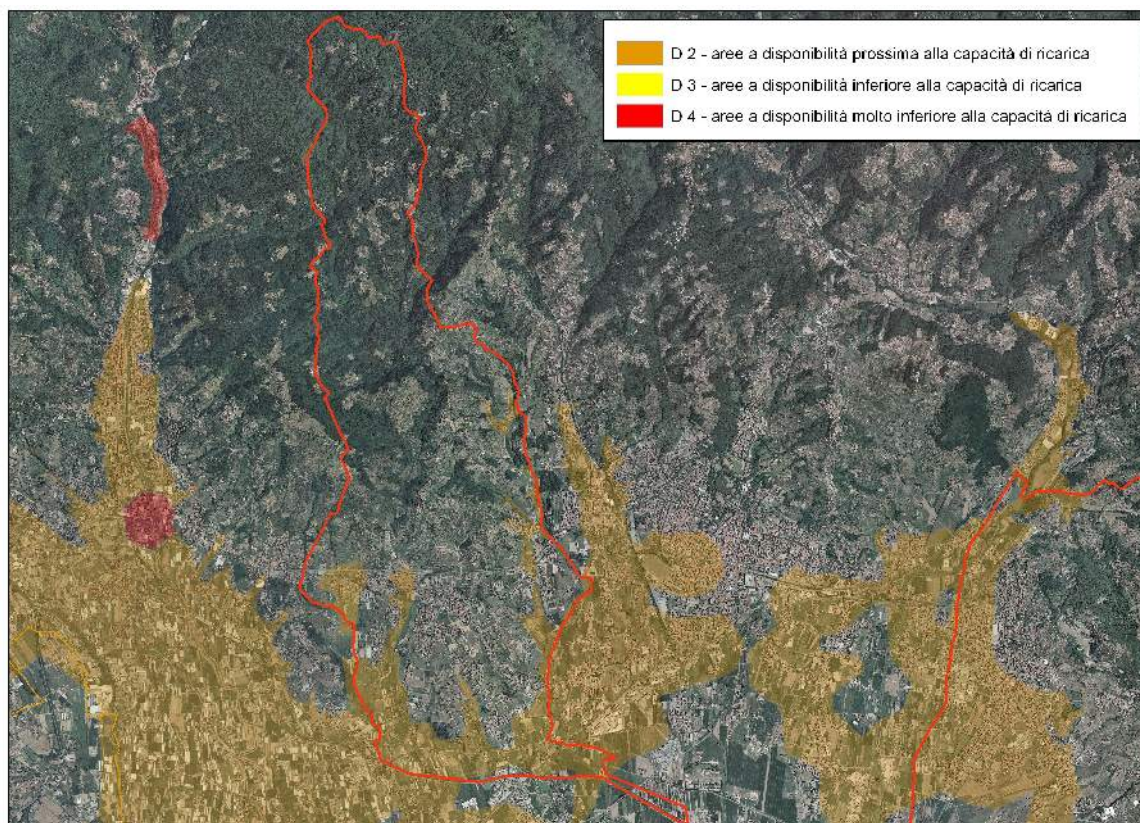
5.1 Altopascio



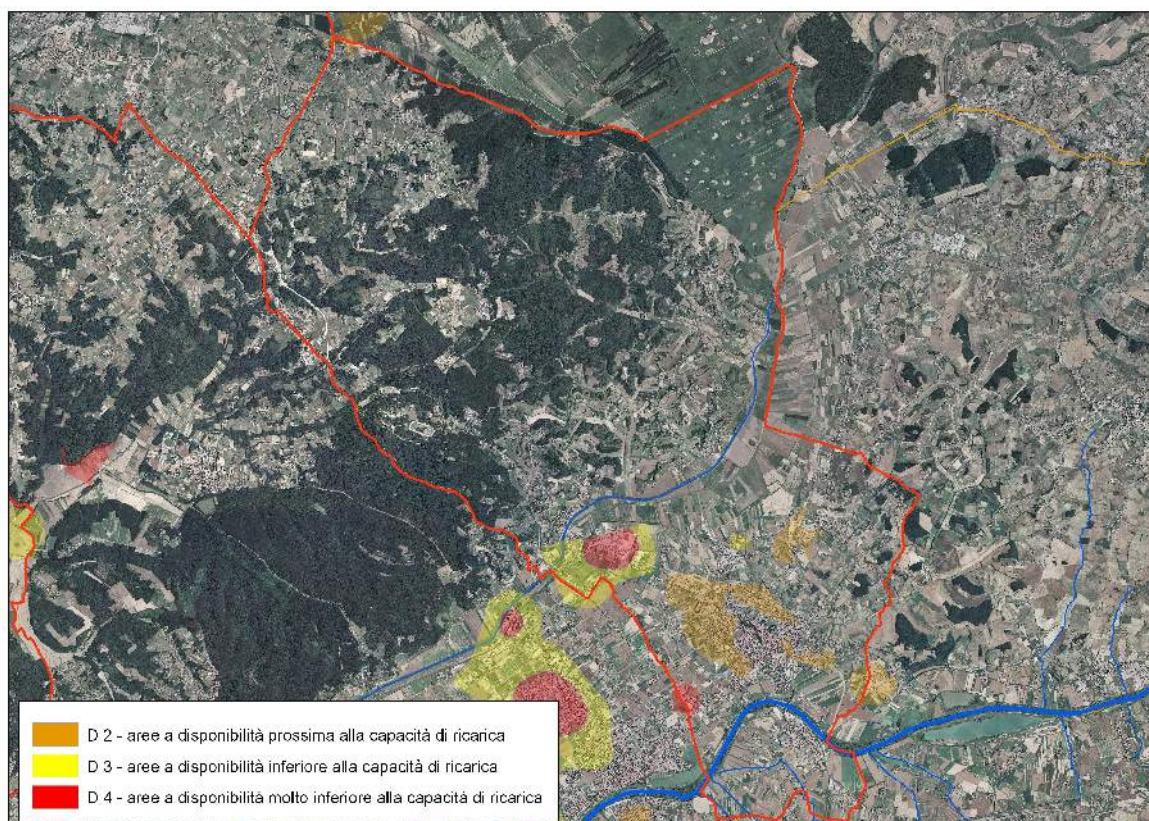
5.2 Bientina



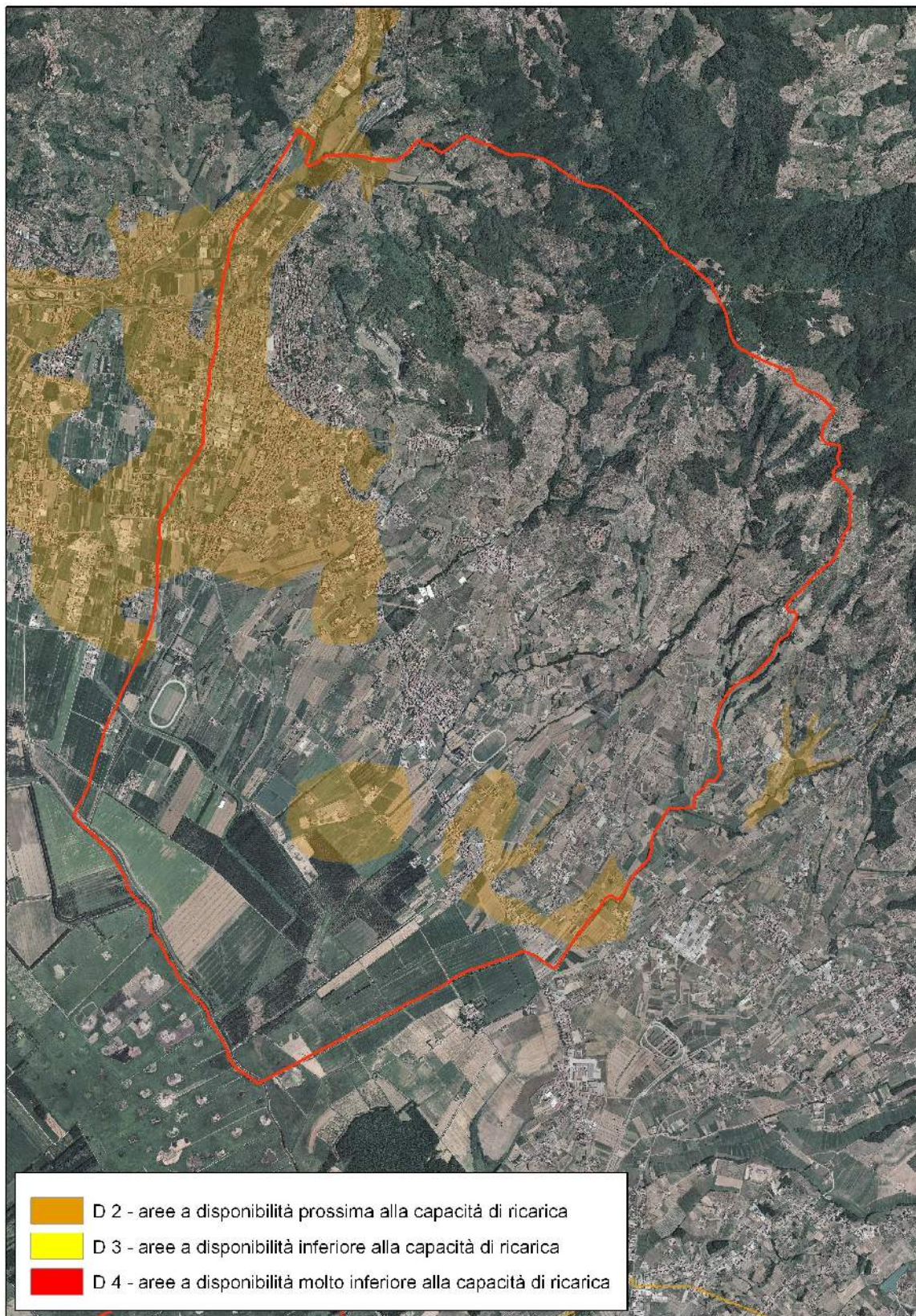
5.3 Buggiano



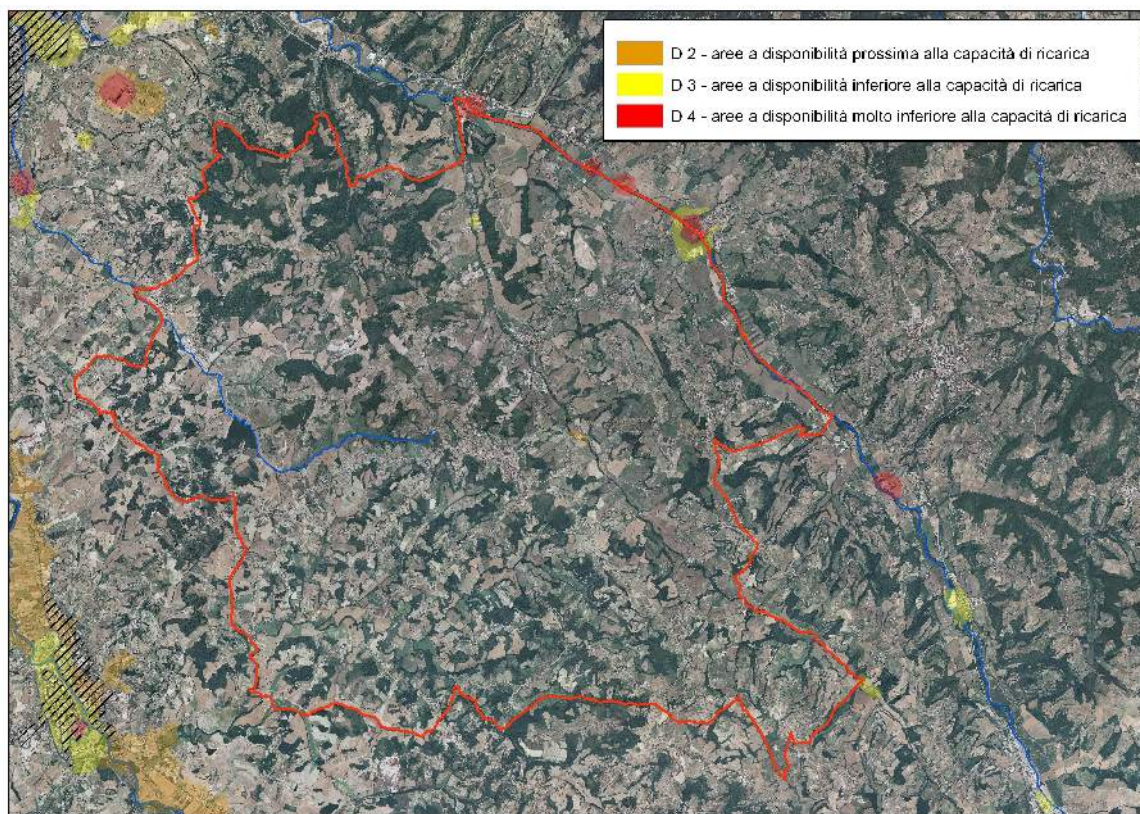
5.4 Fucecchio



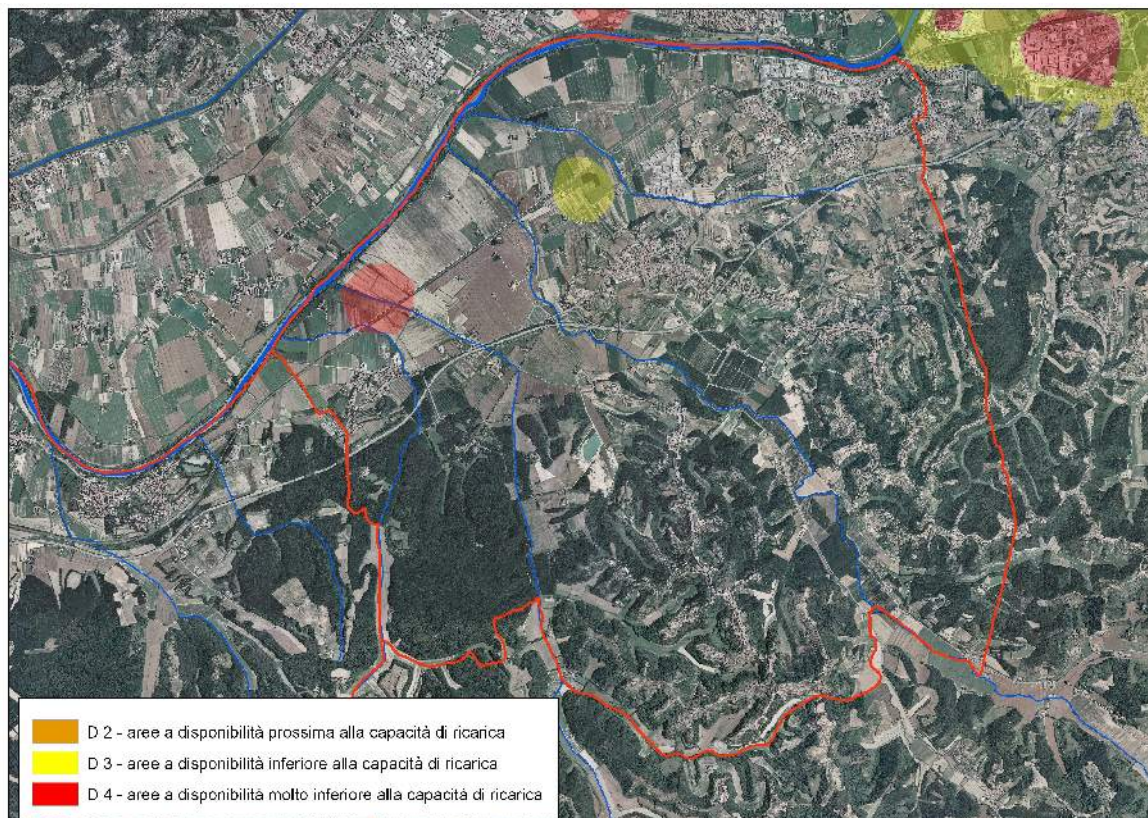
5.5 Monsummano Terme



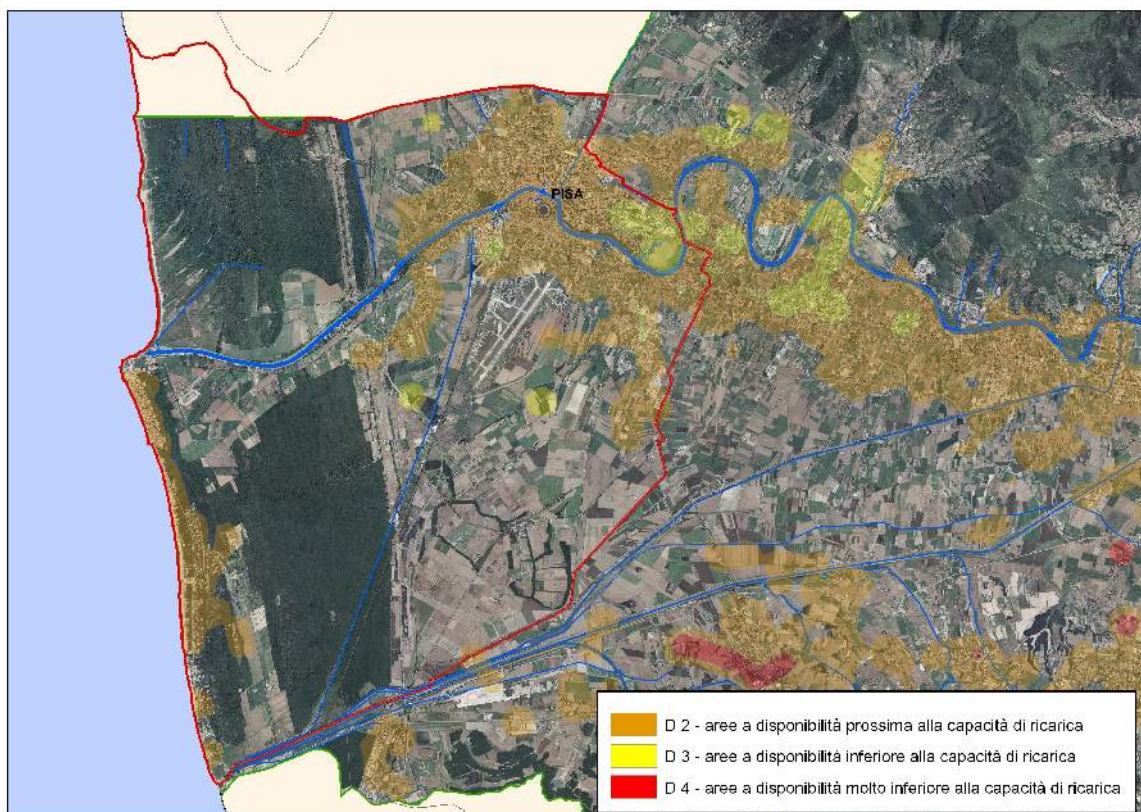
5.6 Montespertoli



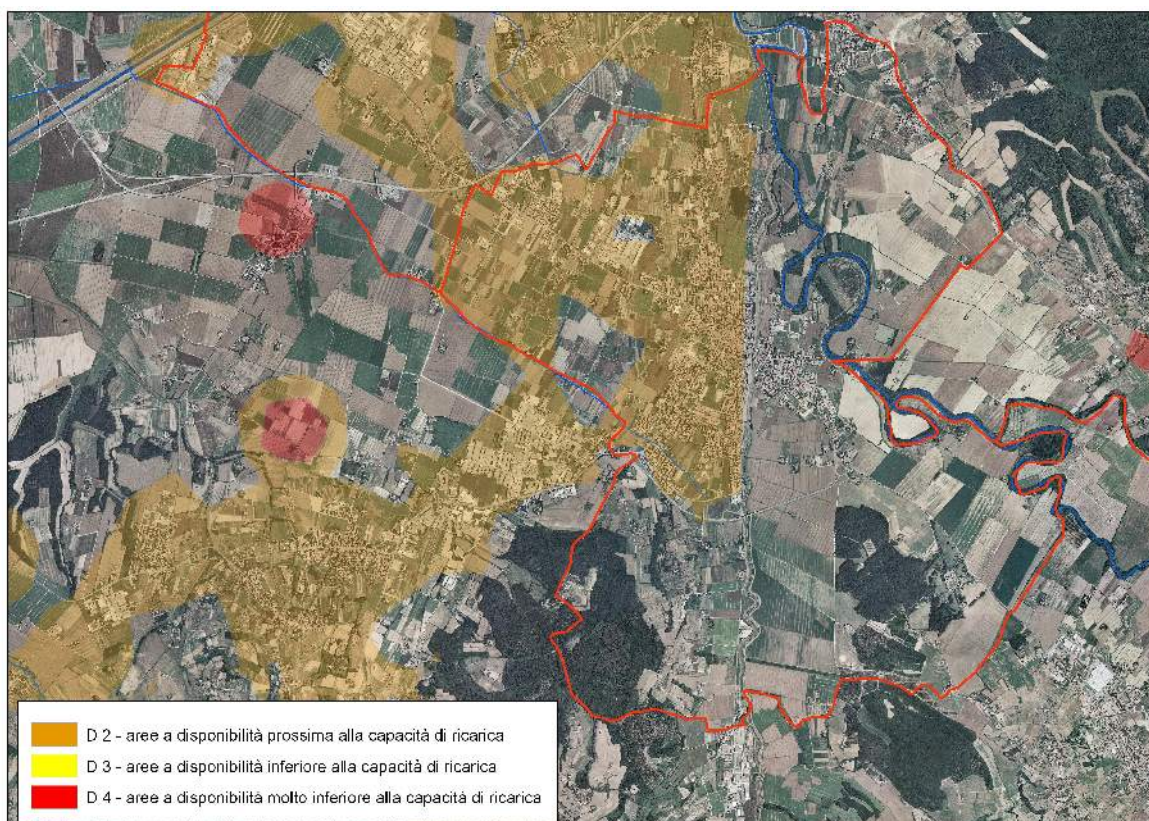
5.7 Montopoli in Val D'Arno



5.8 Pisa



5.9 Ponsacco



5.10 Vicopisano

